

UCHWAŁA Nr XVIII/14/05
RADY GMINY WIELKIE OCZY
z dnia 21 kwietnia 2005

o uchwalenie Miejscowego Planu Zagospodarowania Przestrzennego
„BIHALE - II”

Na podstawie art. 18 ust. 2 pkt. 5 ustawy z dnia 8 marca 1990 r. o samorządzie gminnym (tekst jednolity Dz. U. Nr 142 poz.1591 z 2001 r.) oraz art. 26 ustawy z dnia 7 lipca 1994 r. o zagospodarowaniu przestrzennym (Dz. U. z 1999 Nr 15 poz. 139 r. Nr 41 poz.412 i Nr 111 poz. 1279, z 2000 r. Nr 12 poz. 136, Nr 109 poz. 1157i Nr 120 poz. 1268 oraz z 2001 r. Nr 5 poz. Poz. 42, Nr 14 poz. 124, Nr 100 poz. 1085, Nr 115 poz. 1229 i Nr 154 poz. 1804) i art. 85 ust. 2 ustawy z dnia 27 marca 2003 r. o planowaniu i zagospodarowaniu przestrzennym (Dz. U. z 2003 r. Nr 80 poz. 717).

Rada Gminy Wielkie Oczy
uchwala co następuje:

§ 1

- 1) Uchwala się Miejscowy Plan Zagospodarowania Przestrzennego „Bihale - II”, zwany dalej planem.
- 2) Integralną częścią planu, są rysunki planu :
 - a) w skali 1 : 10 000 - stanowiący Załącznik Nr 1 do uchwały,
 - b) w skali 1 : 2 000 - stanowiący Załącznik Nr 2 do uchwały, obowiązujące w zakresie określonym „Oznaczeniami”.

§ 2

- 1) Plan obejmuje obszar 12,80 ha, zlokalizowany przy drodze powiatowej Nr 33 329 Czerniawka - Łukawiec, poza terenami osadniczymi wsi Bihale.
- 2) Przedmiotem ustaleń planu, są tereny przeznaczone pod :
 - a) poszerzenie cmentarza wiejskiego - oznaczone na rysunku planu symbolem „ZC”,
 - b) zieleni urządzoną - oznaczoną na rysunku planu symbolem „Z”,
 - c) drogę powiatową Nr 33 329 Czerniawka - Łukawiec z parkingiem samochodowym - oznaczone na rysunku planu symbolem „KP/KS”,
 - d) tereny leśne usytuowane w 150 - metrowej strefie cmentarza - oznaczone na rysunku planu symbolem „L”,
 - e) zabudowę zagrodową - oznaczoną na rysunku planu symbolem „M”.

§ 3

Ustala się warunki zabudowy i zagospodarowania terenów przeznaczonych pod :

- 1) poszerzenie cmentarza wiejskiego - oznaczone na rysunku planu symbolem „ZC”:
 - a) teren cmentarza należy zagospodarować w sposób zgodny z wymogami przepisów szczególnych obowiązujących w tym zakresie,
 - b) układ funkcjonalno-przestrzenny poszerzenie cmentarza - w nawiązaniu do rozplanowania cmentarza istniejącego,

- c) ustala się utrzymanie bez zmian konfiguracji terenu, przeznaczonego pod poszerzenie cmentarza,
 - d) starodrzew podlega utrzymaniu,
 - e) ustala się ogrodzenie cmentarza na pełnym obwodzie, z utrzymaniem bramy wejściowej,
 - f) dopuszcza się lokalizację kaplicy cmentarnej w północno-wschodniej części terenu przeznaczonego pod zieleń urządzoną „Z” i części terenu przeznaczonego pod poszerzenie cmentarza „ZC”, pod warunkiem spełnienia wymogów jak niżej :
 - ustala się nieprzekraczalną linię zabudowy drogi powiatowej Łukawiec - Czerniawka w odległości 15 m od krawędzi jezdni,
 - ustala się parametry i kryteria rozwiązań architektonicznych kaplicy :
 - dachy spadowe o nachyleniu min. 30°,
 - pokrycie dachu - ceramiczno podobne,
 - wykończenie elewacji - z materiałów tradycyjnych,
 - wejście główne do kaplicy powiązać z istniejącym dojściem do cmentarza.
- 2) zieleń urządzoną - oznaczoną na rysunku planu symbolem „Z” :
- a) utrzymuje się ciąg komunikacyjny do cmentarza dla pieszych, od strony drogi powiatowej Nr 33 329,
 - b) utrzymuje się studnię kopaną dla potrzeb pielęgnacji cmentarza,
 - c) teren przeznaczony pod zieleń niską i średniowysoką z wykluczeniem zadrzewiania,
 - d) dopuszcza się częściowe przeznaczenie terenu pod poszerzenie parkingu samochodowego oznaczonego symbolem „KP/KS”, z utrzymaniem obiektów wymienionych w punktach „a” i „b”,
 - e) dopuszcza się lokalizację kaplicy cmentarnej, w powiązaniu z istniejącym ciągiem komunikacyjnym jw.,
- 3) drogę powiatową Nr 33 329 relacji Czerniawka - Łukawiec, z parkingiem samochodowym - oznaczonych na rysunku planu symbolem „KP/KS”:
- a) szerokość drogi w liniach rozgraniczających - poza parkingiem samochodowym - 15 m,
 - b) szerokość drogi w liniach rozgraniczających - na długości parkingu samochodowego - 20 m,
 - c) szerokość pasa jezdni drogi - 6 m,
 - d) zasady rozplanowania parkingu samochodowego :
 - sposób skomunikowania parkingu - bezpośrednio z pasa jezdni drogi powiatowej Nr 33 329,
 - kierunek ustawienia stanowisk postojowych na samochody osobowe - prostopadle do jezdni drogi jw.,
 - e) głębokość stanowisk postojowych na samochody osobowe - 5 m,
 - f) istniejący rów przydrożny - na długości parkingu samochodowego - kryty,
 - g) na całej długości parkingu samochodowego - wyznacza się chodnik dla pieszych, powiązany z istniejącym ciągiem komunikacyjnym do cmentarza,
- 4) drzewostan leśny - oznaczony na rysunku planu symbolem „L” - utrzymuje się w planie bez zmian.
- 5) zabudowę zagrodową :

- a) w obrębie strefy ochronnej cmentarza dopuszcza się zabudowę nie przeznaczoną na pobyt ludzi,
- b) dojazd do działki - z ogólnie dostępnej drogi wewnętrznej skomunikowanej z drogą powiatową Nr 33 329.

§ 4

Ustala się zasady obsługi terenu objętego planem w zakresie infrastruktury technicznej:

- 1) odprowadzenie wód opadowych - rozwiązać indywidualnie, w sposób zgodny z wymogami przepisów szczególnych,
- 2) gromadzenie i wywóz odpadów - w pojemnikach szczelnych ustawionych na terenie cmentarza lub na terenie zieleni „Z”, opróżnianych na zasadach obowiązujących w gminie,

§ 5

Ustala się % stawkę opłaty z tytułu wzrostu wartości nieruchomości - w związku z uchwaleniem planu.

§ 6

W stosunku do terenu objętego planem, uchwalonego niniejszą uchwałą, tracą moc ustalenia Miejscowego Planu Ogólnego Zagospodarowania Przestrzennego Gminy Wielkie Oczy, uchwalonego uchwałą Nr 136/XXVI/94 Rady Gminy Wielkie Oczy z dnia 26 kwietnia 1994 r. ogłoszoną w Dzienniku Urzędowym Województwa Przemyskiego z 1994 roku Nr 13 poz. 75.

§ 7

Wykonanie uchwały powierza się Wójtowi Gminy Wielkie Oczy.

§ 8

Uchwała wchodzi w życie po upływie 14 dni od daty ogłoszenia w Dzienniku Urzędowym Województwa Podkarpackiego.

Przewodniczący Rady

Jerzy Macnik
m. J. Macnik

POWIATOWY OŚRODEK DOKUMENTACJI
GEODEZYJNEJ I KARTOGRAFICZNEJ
W LUBACZOWIE

Reprodukowana jest całość i rozprawa
nie niniejszej dokumentacji w formie archiwalnej,
o której mowa w art. 13 ust. 1 pkt 1 i 2, z dnia 17 maja
1989r. - Przewidywane zmiany w przepisach
(Dz. U. Nr 30, poz. 454, z późniejszymi zmianami)

Lubaczów, dnia 30.07.2002

POWIATOWY OŚRODEK DOKUMENTACJI
GEODEZYJNEJ I KARTOGRAFICZNEJ
W LUBACZOWIE

Podwzięta jest całość i rozprawa
z oryginalnej dokumentacji geodezyjnej

w dniu 1981
i zarejestrowana w dniu 24/11/61/01

Niniejsza dokumentacja jest kopią z oryginału
Lubaczów, dnia 30.07.2002

z mapy zasobności
obwód Bihale
arkusz 166. 431. 80
skala 1 : 2 000

POWIATOWY OŚRODEK DOKUMENTACJI
GEODEZYJNEJ I KARTOGRAFICZNEJ
W LUBACZOWIE

Reprodukowana jest całość i rozprawa
nie niniejszej dokumentacji w formie archiwalnej,
o której mowa w art. 13 ust. 1 pkt 1 i 2, z dnia 17 maja
1989r. - Przewidywane zmiany w przepisach
(Dz. U. Nr 30, poz. 454, z późniejszymi zmianami)

Lubaczów, dnia 30.07.2002

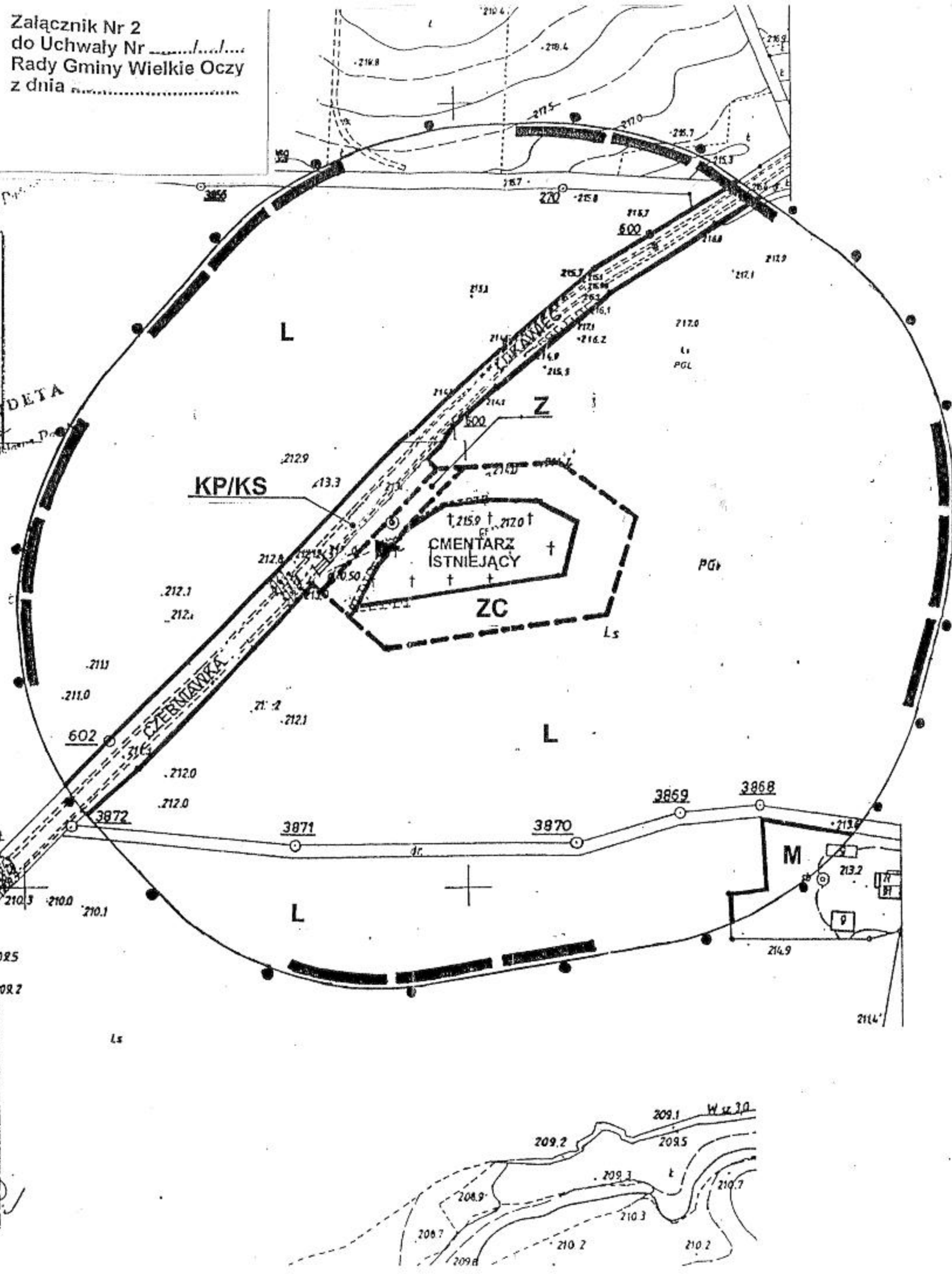
POWIATOWY OŚRODEK DOKUMENTACJI
GEODEZYJNEJ I KARTOGRAFICZNEJ
W LUBACZOWIE

Podwzięta jest całość i rozprawa
z oryginalnej dokumentacji geodezyjnej

w dniu 1981
i zarejestrowana w dniu 24/11/61/01

Niniejsza dokumentacja jest kopią z oryginału
Lubaczów, dnia 30.07.2002

Załącznik Nr 2
do Uchwały Nr
Rady Gminy Wielkie Oczy
z dnia



208.7

MIEJSCOWY PLAN ZAGOSPODAROWANIA PRZESTRZENNEGO "BIHALE - II"

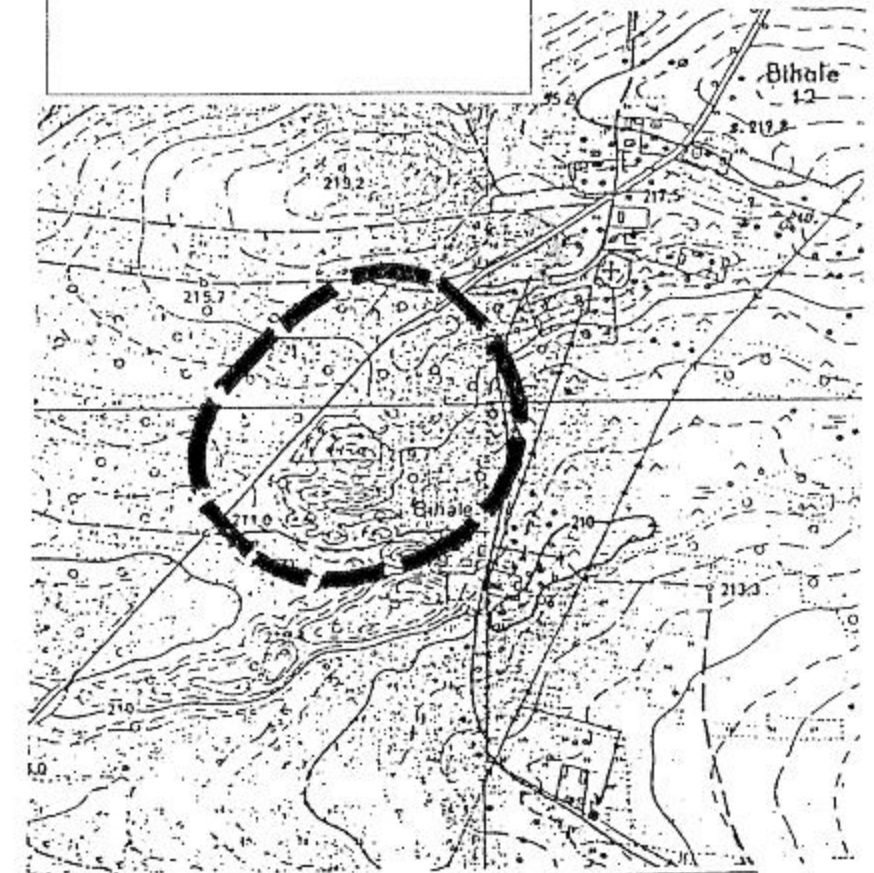
SKALA 1:2000



OZNACZENIA:

- ZAKRES OBOWIAZYWANIA MIEJSCOWEGO PLANU ZAGOSPODAROWANIA PRZESTRZENNEGO
- LINIE ROZGRANICZAJĄCE TERENY O RÓŻNYCH FUNKCJACH:
- ŚCIŚLE OKREŚLONE,
- ORIENTACYJNE
- KIERUNEK SKOMUNIKOWANIA CMENTARZA,
- STREFA OCHRONNA CMENTARZA
- FUNKCJE TERENU:**
- ZC** POSZERZENIE CMENTARZA,
- Z** ZIELEŃ URZĄDZONA,
- KP/KS** DROGA POWIATOWA Nr 33329 Z PARKINGIEM CMENTARNYM
- L** TERENY LEŚNE
- M** ZABUDOWA ZAGRODOWA

Załącznik Nr 1
do Uchwały Nr *XV.1014.105*
Rady Gminy Wielkie Oczy -
z dnia *21.04.2005*



Skala 1:10 000
OZNACZENIA:
 ZAKRES OBOWIAZYWANIA PLANU

Zgodność z oryginałem
stwierdzam
Wielkie Oczy, dnia *21.04.2005*
Zastępca Burmistrza
[Signature]
mgr Zbigniew *[Signature]*

MIEJSCOWY PLAN ZAGOSPODAROWANIA PRZESTRZENNEGO "BIHAŁE II"	
PODKARPACKIE BIURO PLANOWANIA PRZESTRZENNEGO ODDZIAŁ ZAMIEJSCOWY W PRZEMYSŁU	
Dyrektor Biura : mgr inż. arch. Adam Kardys Kierownik Oddziału : mgr inż. arch. Danuta Chrobak	
Zespół projektowy : Główny projektant : mgr inż. arch. Zygmunt Strączyk upr. urb. 622/88 St. Projektant mgr inż. arch. Janusz Napora	Skala 1:1 000
Opracowanie techniczne : Specjalista tech. geod. Józef Urbanik Opracowanie komputerowe: mgr Jerzy Ochalski	Rys. Nr Termin opracowania 2007 r.