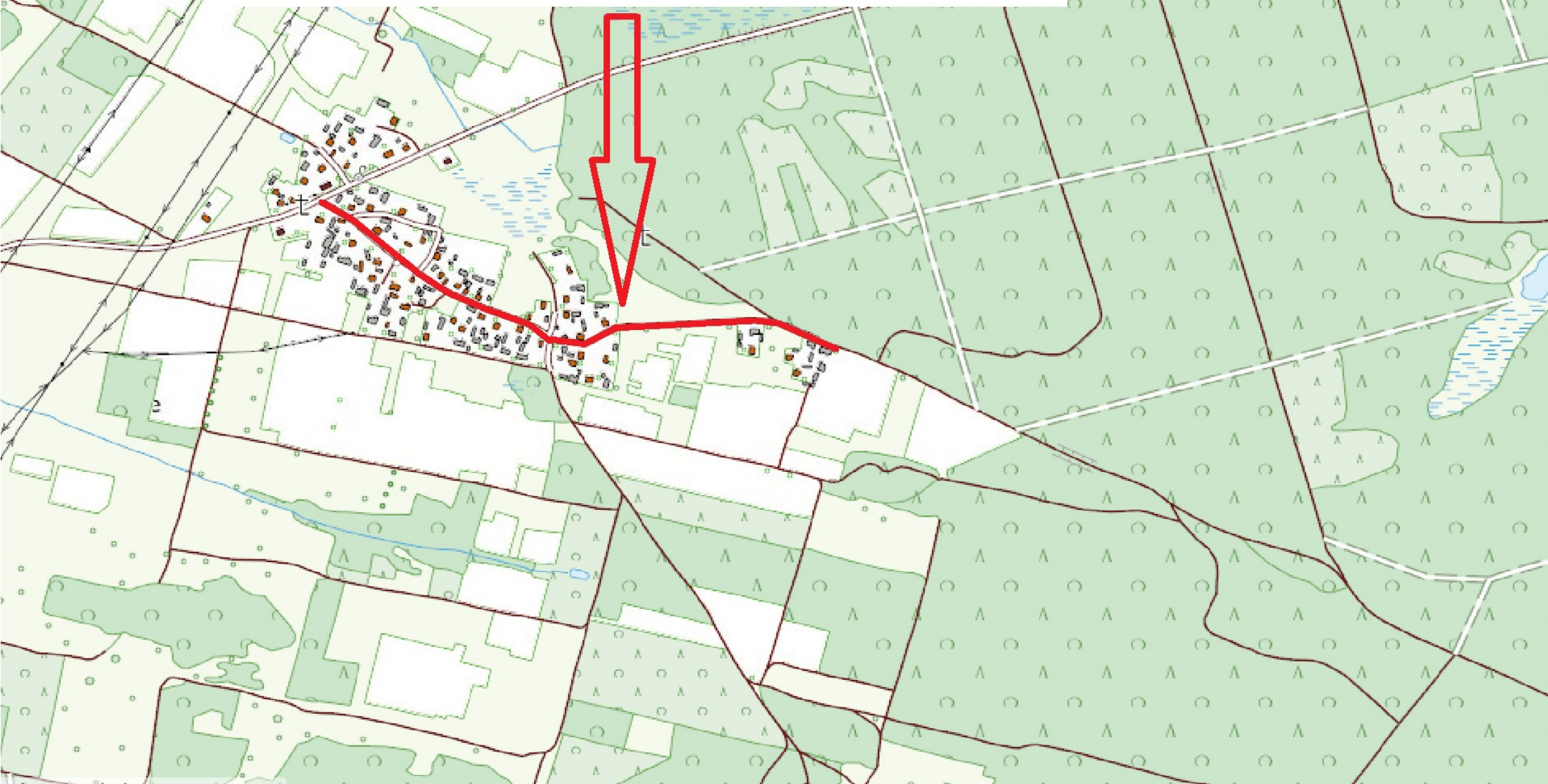
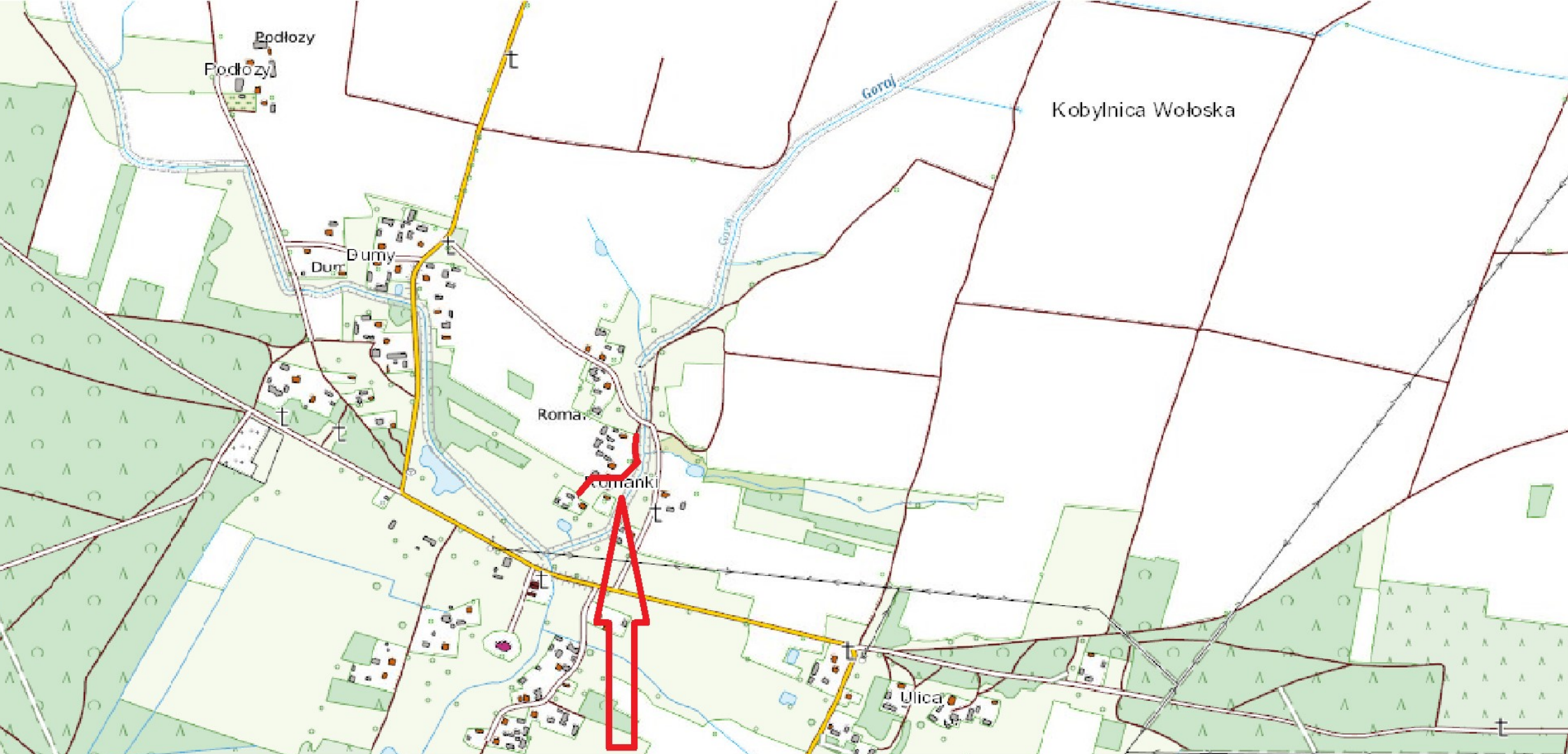


Bihale

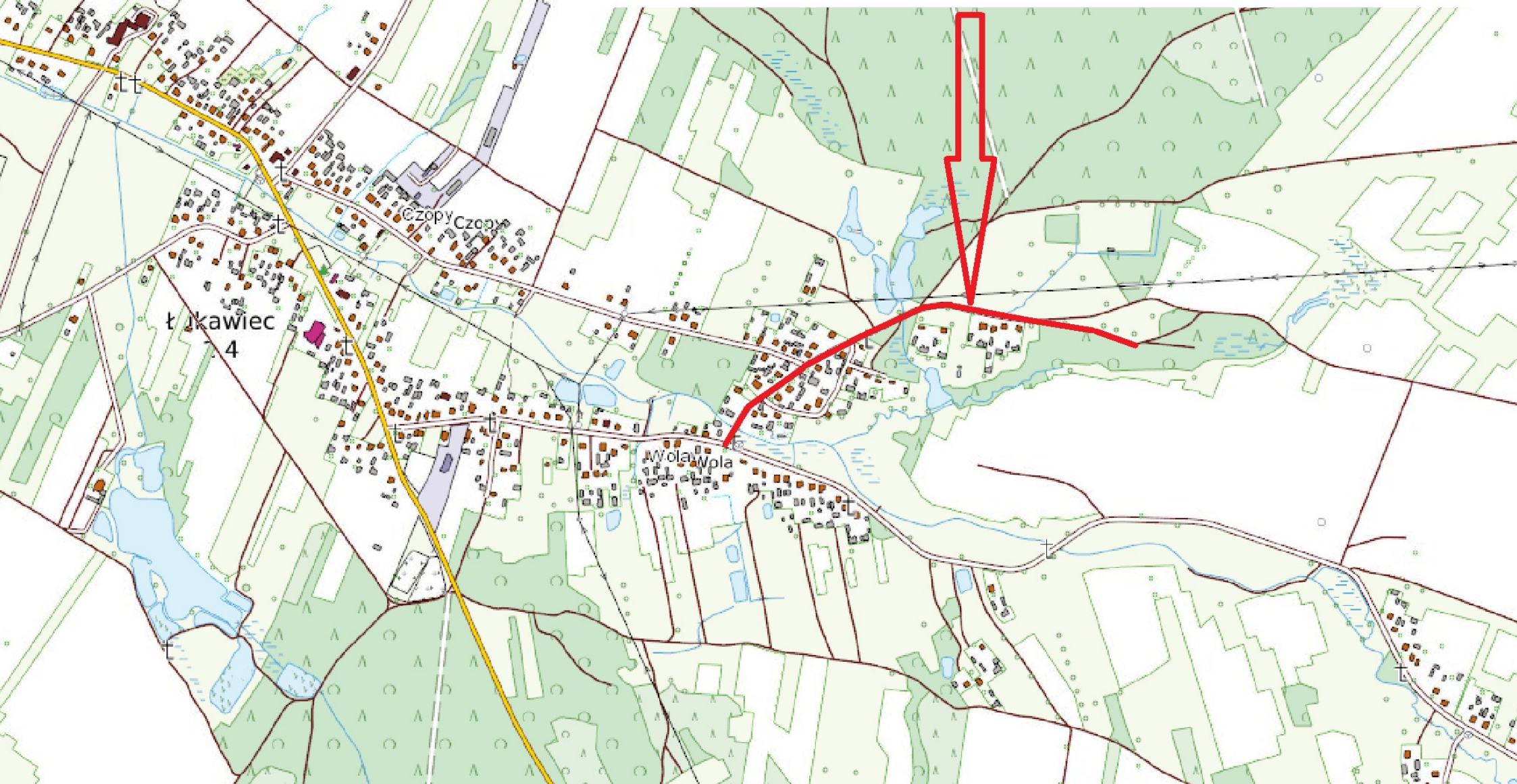
**Przebudowa drogi gminnej Nr 105304R
„przez wieś” w miejscowości Bihale
– odcinek o długości ok. 920,00 mb**



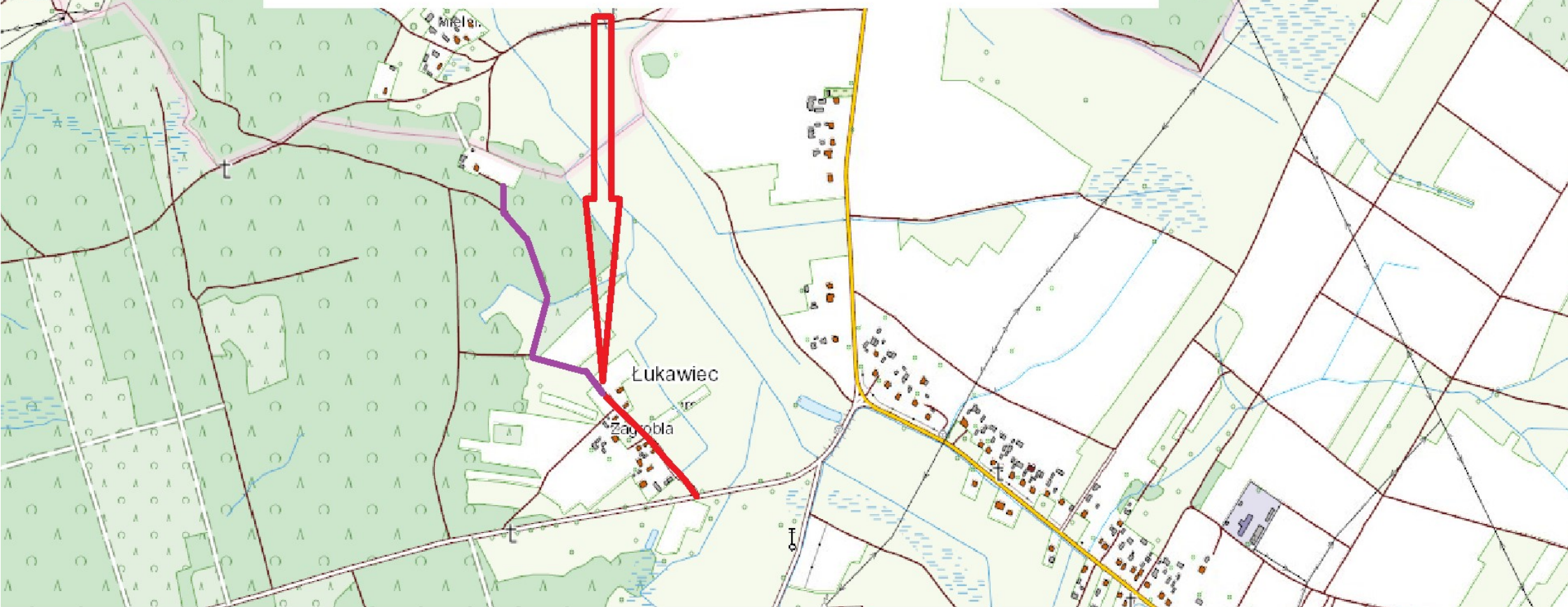


**Przebudowa drogi gminnej na działce nr ewidencyjny
657 w miejscowości Kobylnica Wołoska
– odcinek o długości ok. 200,00 mb**

**Przebudowa drogi gminnej Nr 105308R „Wola”
w miejscowości Łukawiec
– odcinek o długości ok. 870,00 mb**



**Przebudowa drogi Nr 105301R „Zagrobla”
w miejscowości Łukawiec
– odcinek o długości ok. 880,00 mb**



— nawierzchnia z masy bitumicznej - odcinek o długości ok. 290,00 mb

— nawierzchnia z kruszywa sortowanego - odcinek o długości ok. 590,00 mb

**Przebudowa drogi gminnej na działkach
o nr ewidencyjnym 149 i 161
w miejscowości Żmijowiska
– odcinek o długości ok. 240,00 mb**

