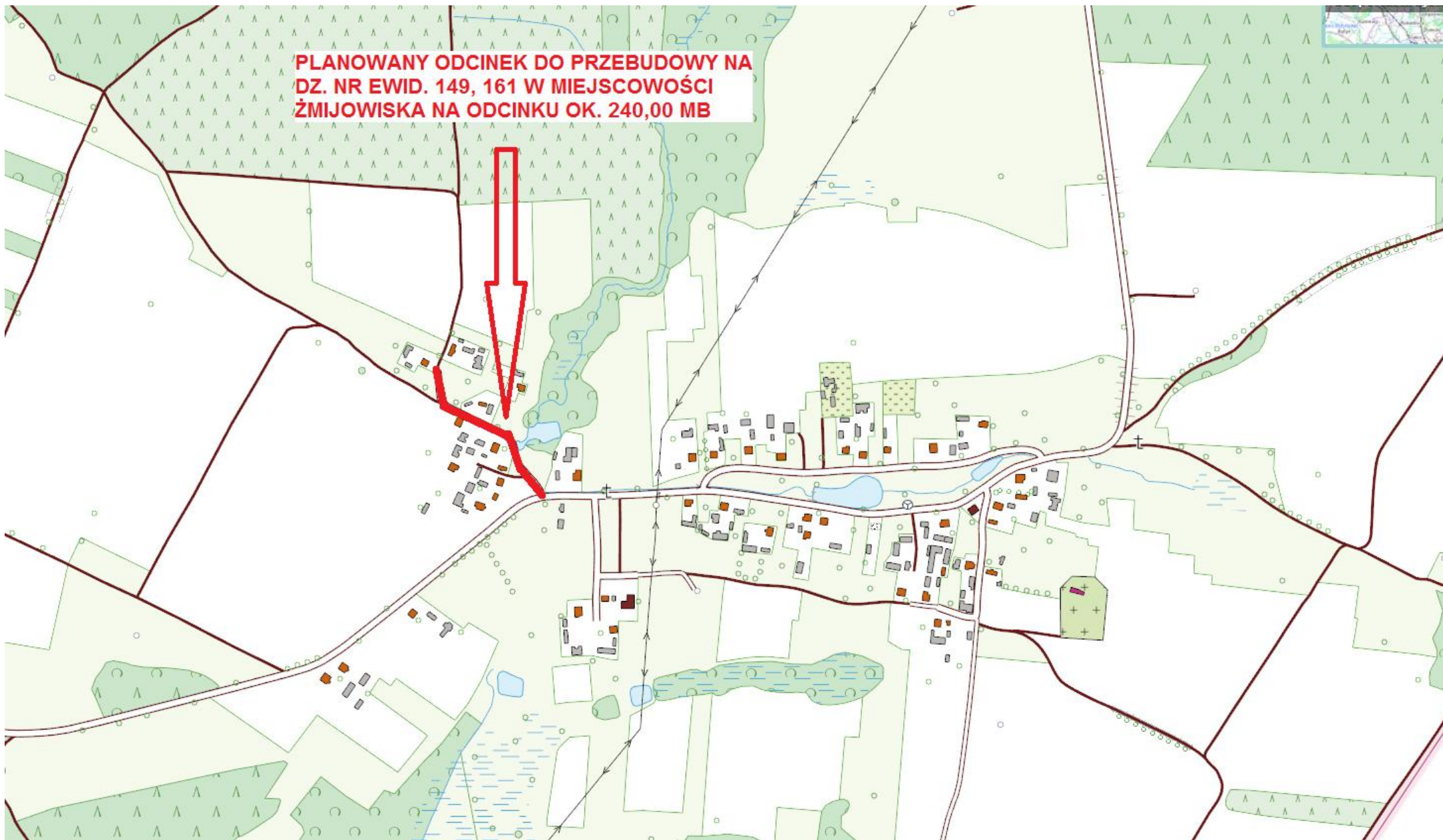
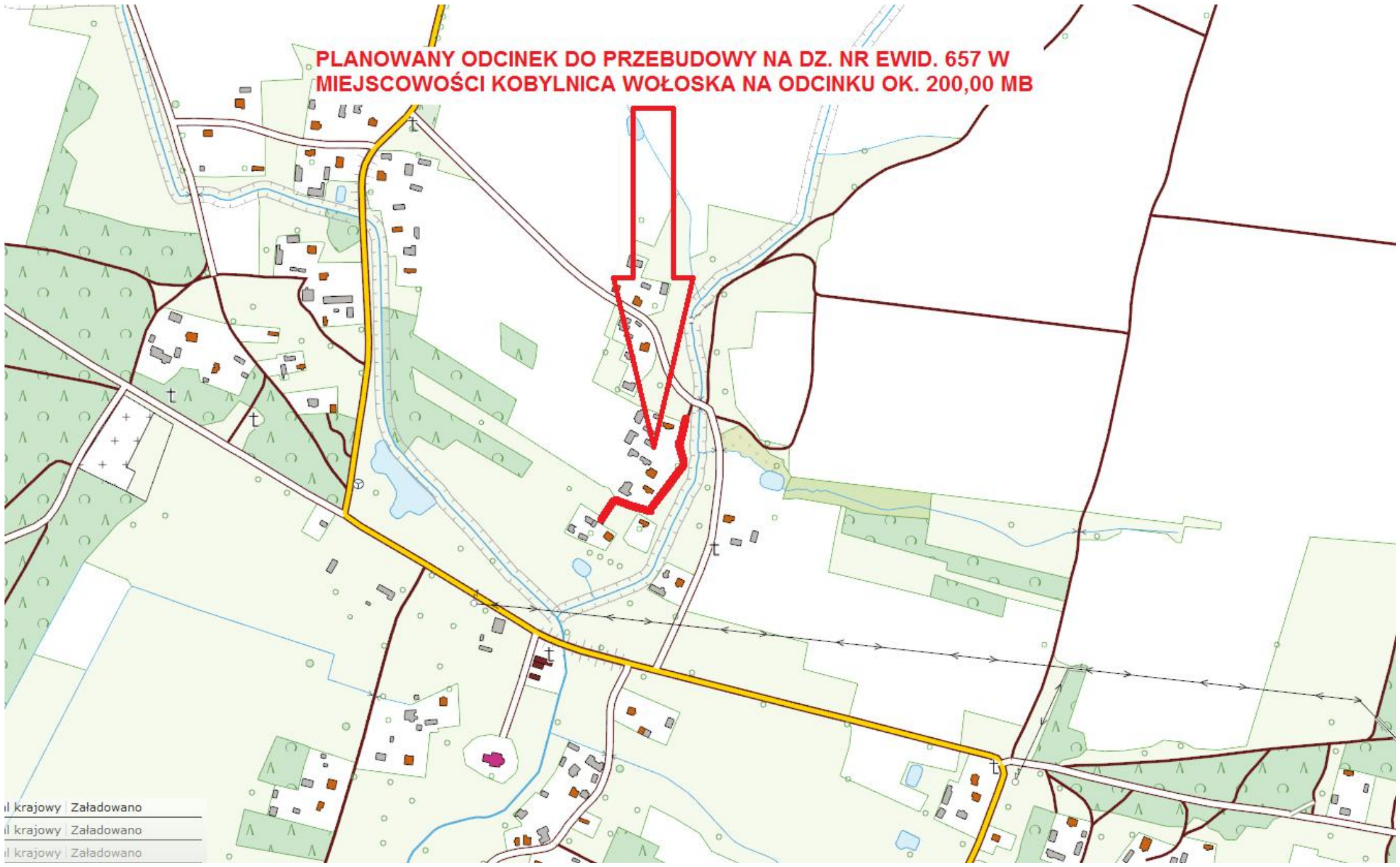


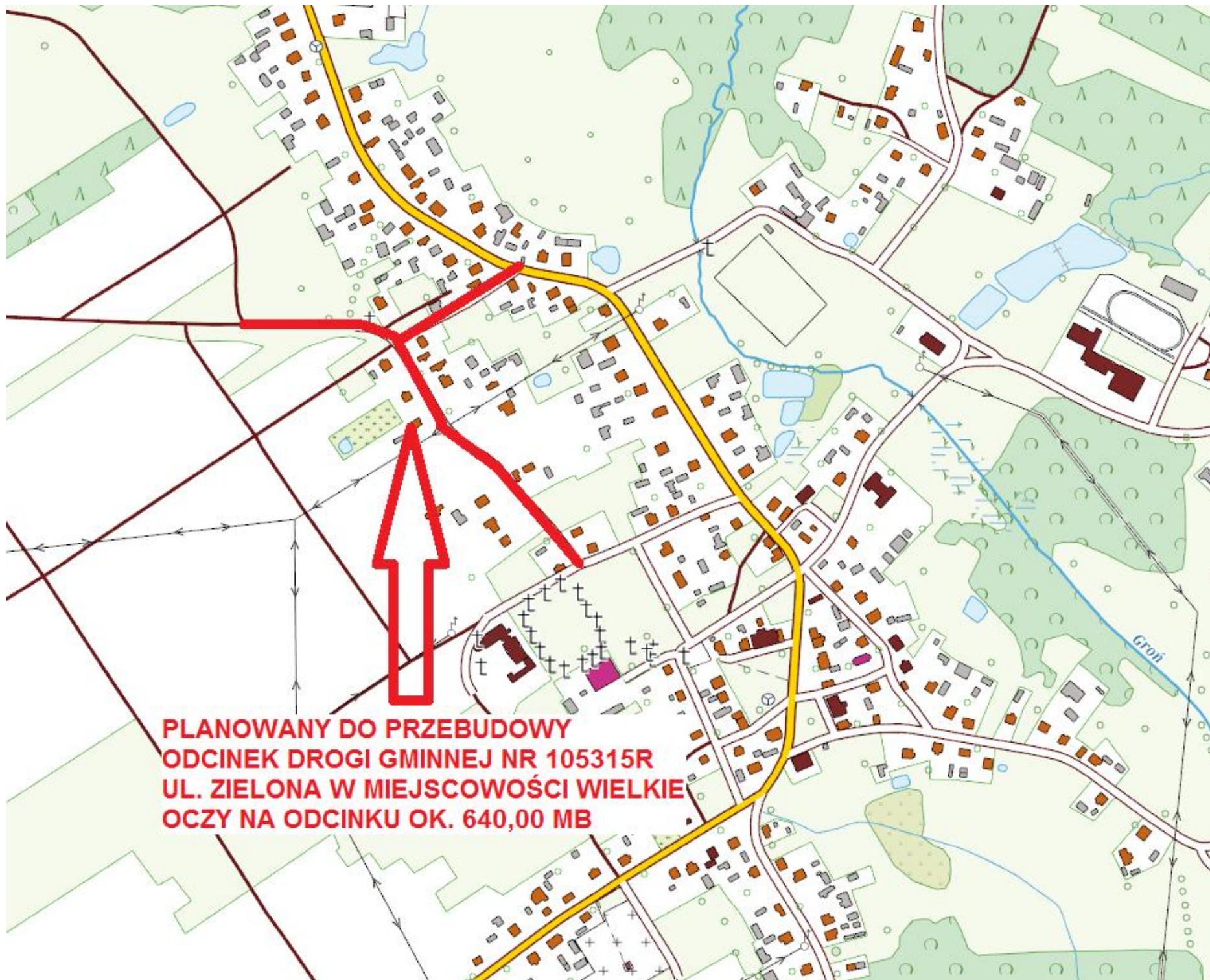
**PLANOWANY ODCINEK DO PRZEBUDOWY NA  
DZ. NR EWID. 149, 161 W MIEJSCOWOŚCI  
ŻMIJOWISKA NA ODCINKU OK. 240,00 MB**



**PLANOWANY ODCINEK DO PRZEBUDOWY NA DZ. NR EWID. 657 W  
MIEJSCOWOŚCI KOBYLNICA WOŁOSKA NA ODCINKU OK. 200,00 MB**



il krajowy Załadowano  
il krajowy Załadowano  
il krajowy Załadowano



**PLANOWANY DO PRZEBUDOWY  
ODCINEK DROGI GMINNEJ NR 105315R  
UL. ZIELONA W MIEJSCOWOŚCI WIELKIE  
OCZY NA ODCINKU OK. 640,00 MB**